

En mer en Vers

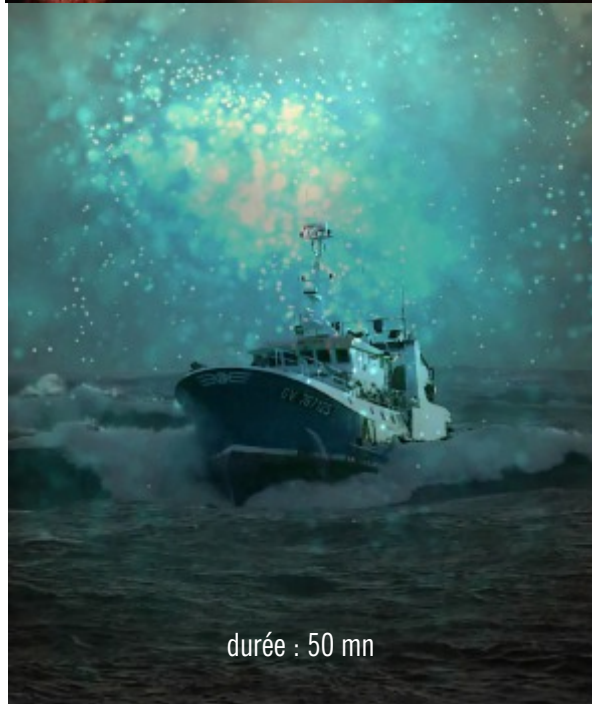
Poésie en mouvement sur mer démontée,
avec vidéo & musique, pour deux lecteurs & un chœur



Compagnie F&F

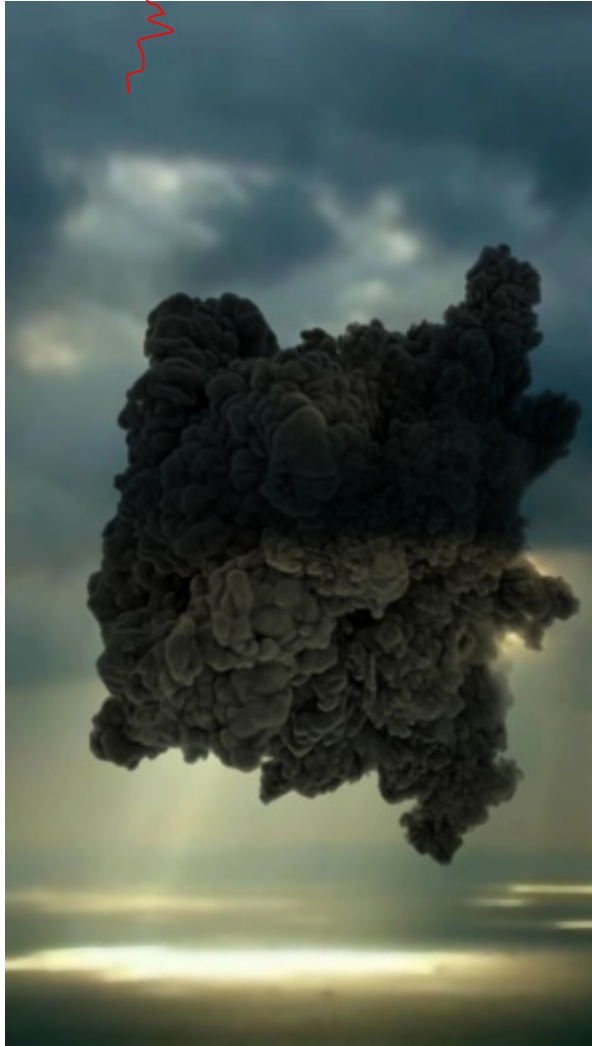
Tout public à partir de 12 ans

Deux frères, un drame en mer, ce long poème de **Sylvie Nève** nous plonge dans une tempête de pouvoir, d'hésitation, d'amertume et d'identité, bouleversant irrémédiablement le lien fraternel.



durée : 50 mn

Le récit à deux voix, haletant, charrie son dilemme d'où parfois émerge Rimbaud entre deux vagues. Il est rehaussé par le flot d'images submergeant l'écran vertical. La trompette marine, incisive, perce la brume en compagnie du violoncelle, qui craque sous la houle. Le retour sur la terre ferme aura lieu mais les marins n'en sortiront pas indemnes.



Les mots de Sylvie Nève :

« Après La Barbe bleue – deux sœurs pauvres, un tueur en série –, En Mer, un conte de la Bécasse, Maupassant : deux frères, l'un riche l'autre pas, naufrage inaugural, la mer battue par les vents, frère aîné frère cadet, un dilemme, le choix de l'argent, la perte cruelle, le sang, la pêche, le chalutier, autour tout autour... un bateau ivre. Hommage à Blaise Cendrars de Kodak, inventeur du cut-up, Blaise Cendrars, J'ai saigné, qui perdit le bras droit sur la terre battue de l'offensive de Champagne, et prit souvent la mer... »



« 5 s'entendent à faire entendre la houle & l'histoire. Lecteurs & acteurs s'emparent du poème & du conte, des comptines aussi, qui rythment la tragédie d'une fratrie, sorte d'Abel & Caïn sans Dieu, mais avec la Mer entre eux. »

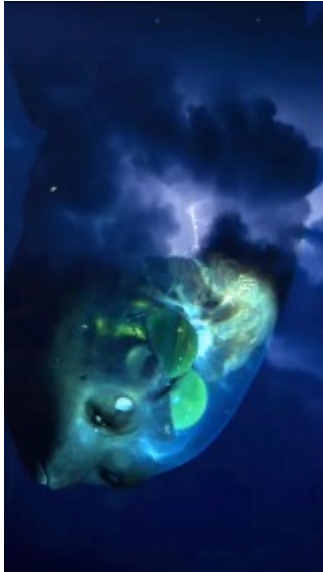
Sylvie Nève

Extraits

*« Boulogne-sur-
Mer affreux mal
en mer mal
heurt
grand malheur sur les rochers
du brise-lames de la jetée »...*

*« Bateau sous la tignasse des algues
jeté par l'ouragan dans l'éther sans oiseau
repartait encore, courant sur le dos des flots
balloté, secoué, ruisselant
giflé par les paquets d'eau
mais gaillard, costaud malgré tout
accoutumé à ces gros temps qui le tenaient
cinq ou six jours errant. »...*

*« Fureur d'eaux et de vent se ruent
s'écrasent contre murs d'écumes et menace
comme hurlent aux abords des refuges
le chalutier repartit. »...*



Equipage :

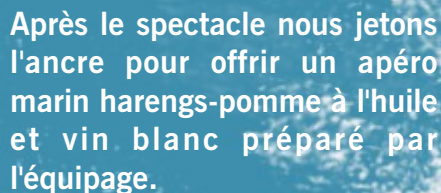
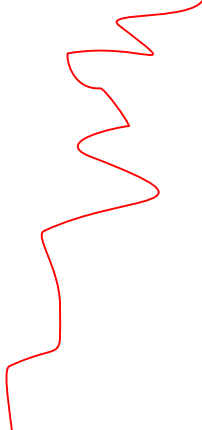
Franck Cantereau hisse des images instables en perpétuelles métamorphoses.

Bob Morse sculpte le son, parle aux mouettes comme aux poissons.

Denis Larrue troque Michaux contre la dame Nève, à bâbord toute.

Jean-Robert Croquet, travailleur de l'amer, dérive les mots.

Fabienne Gay s'encorde fermement, clamant ou chuchotant en résonance avec le violoncelle.



Après le spectacle nous jetons l'ancre pour offrir un apéro marin harengs-pomme à l'huile et vin blanc préparé par l'équipage.

Sylvie Nève (1958), poète.

Vit et travaille à Arras.

Collabore depuis 1976 à de nombreuses revues de poésie mais aussi avec des compositeurs. A publié une dizaine de recueils. Pratique la lecture/action seule ou en duo (J.P.Bobillot, Sylvie Reynaert). Est invitée régulièrement aux festivals et colloques de poésie.

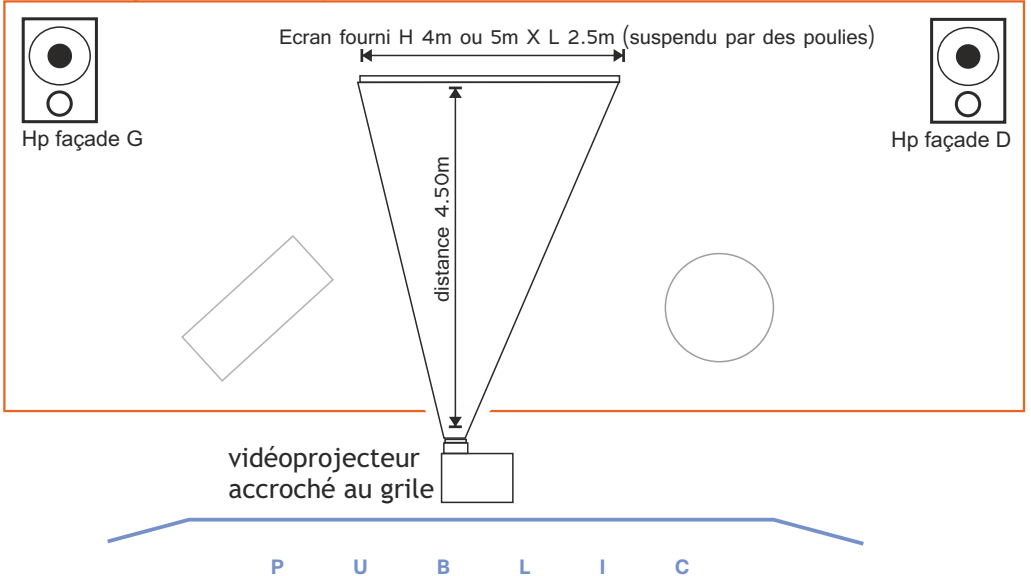




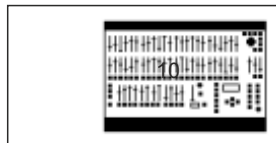


Fiche technique

Scène largeur mini 5m et profondeur mini 4 m



éclairage mini : 4 découpes, 4 pc
éclairage confort : 6 découpe, 6 pc



Régie vidéo, son & lumière

lumière : 12 ou 24 circuits
son : 12 entrées

montage / démontage = 2h

Conditions

Dimension minimum du plateau

Ouverture : 5 m Profondeur : 4m Hauteur : 4 m

Le lieu doit fournir

- Une prise électrique 220V avec terre
- Un espace pour se changer et se concentrer, bouteilles d'eau.

Montage : 2h Démontage : 2h

Jauge (Tout public à partir de 12 ans)

Si le lieu n'est pas équipé de gradin : 80 personnes maxi

Durée du spectacle : 50 mn

Conditions financières : 1200 € HT





Création : Cie F&F, Bob,
Denis et Jean- Robert.
Co-produits par
**Eurocultures en
Corbières et Les 39
Marches**

contacts :

04 68 45 45 11 /

06 12 45 25 11

contact@f-and-f.fr

Site : f-and-f.fr

